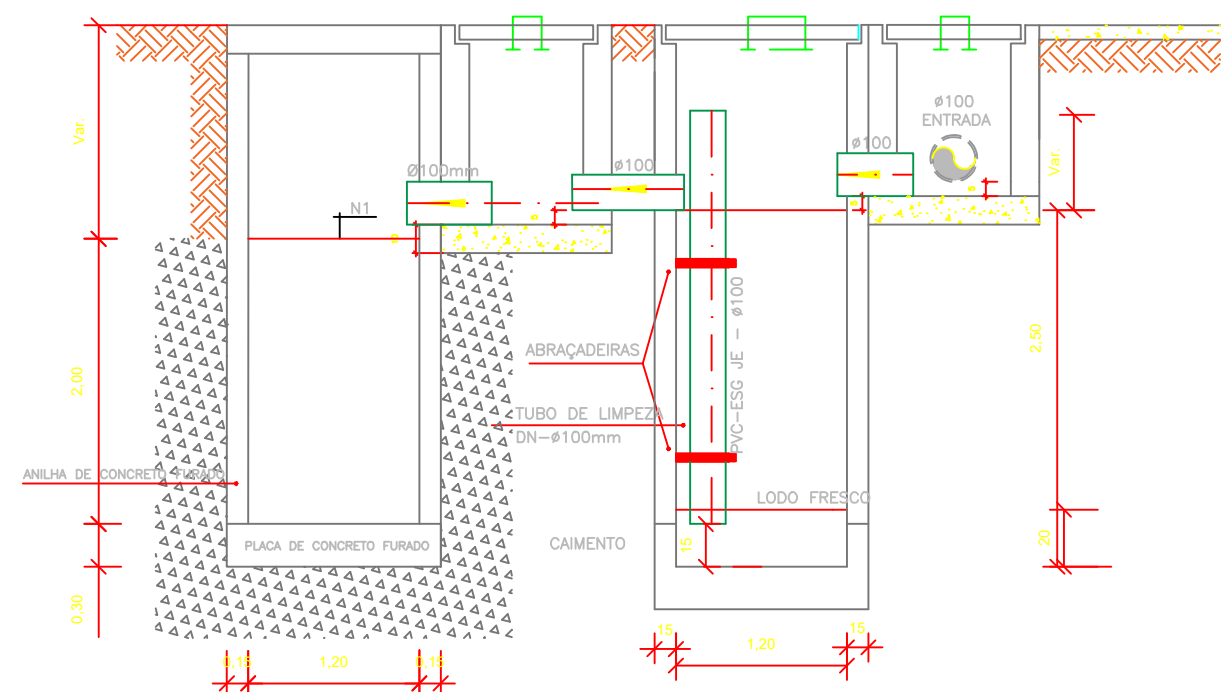
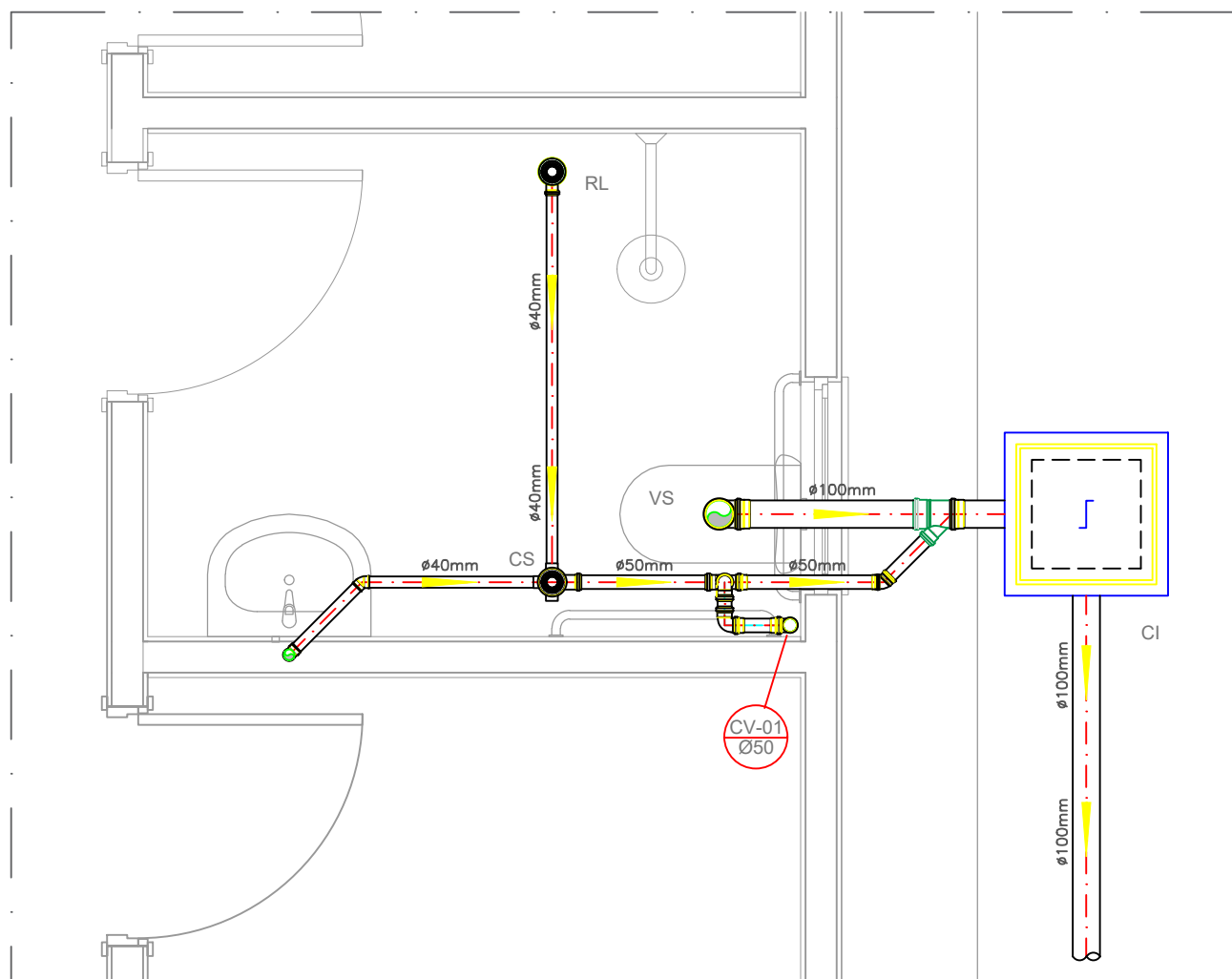


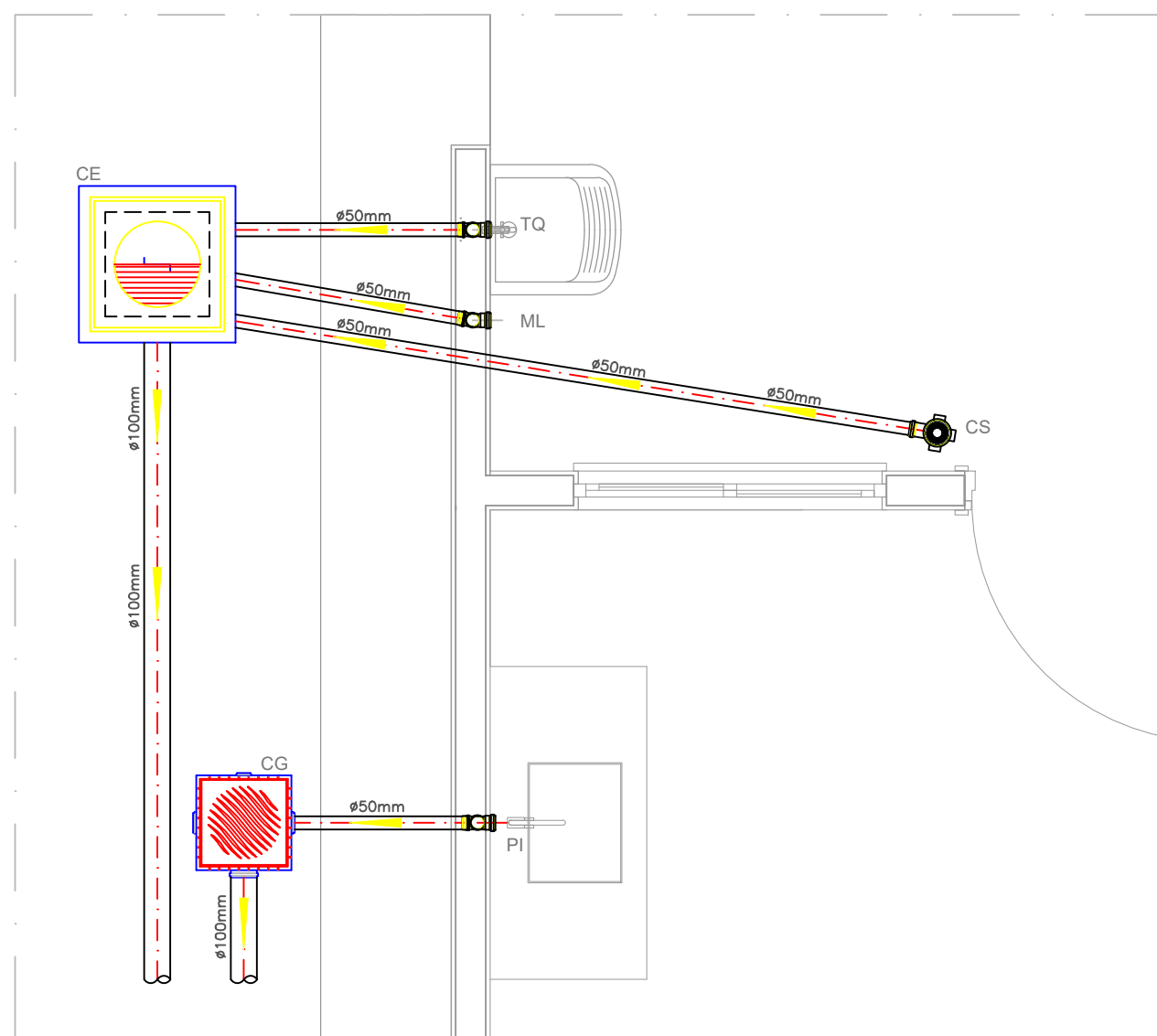
PROJETO SANITÁRIO - PLANTA BAIXA  
ESCALA 1:50



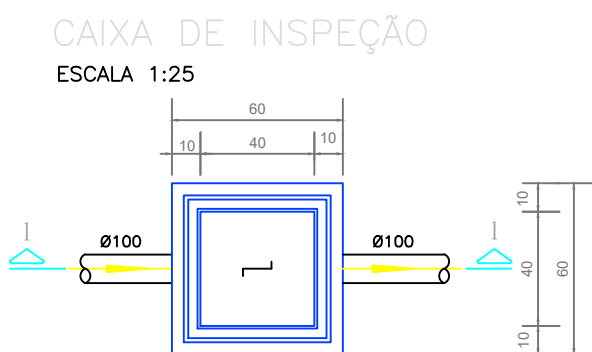
CORTE A-A - FOSSA SÉPTICA E SUMIDOURO  
ESCALA 1:50



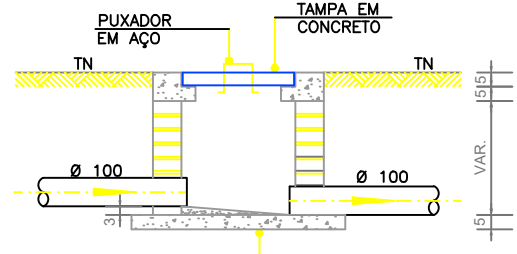
DETALHE HORIZONTAL - 01  
ESCALA 1:25



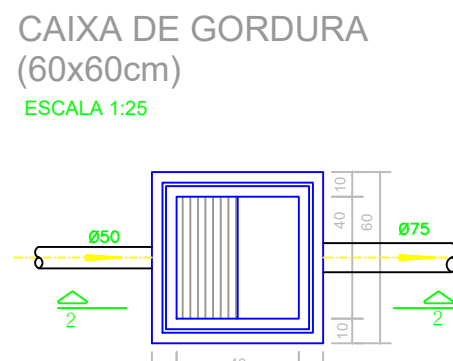
DETALHE HORIZONTAL - 02 E 03  
ESCALA 1:25



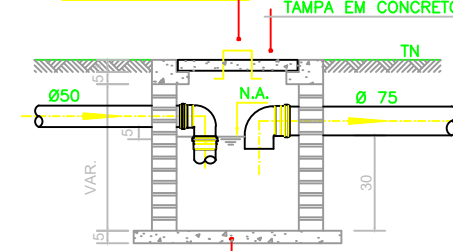
PLANTA BAIXA



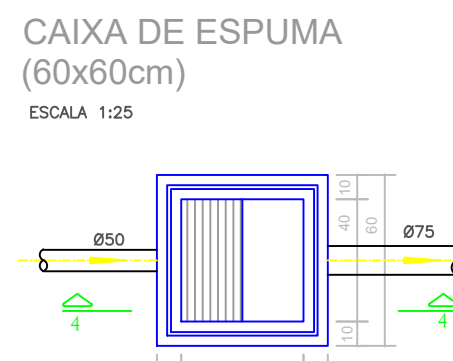
CORTE 1-1



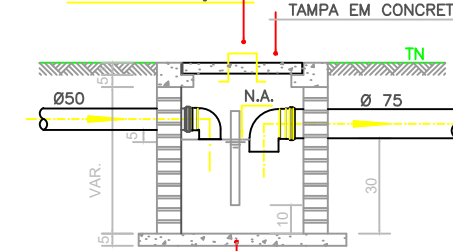
PLANTA BAIXA



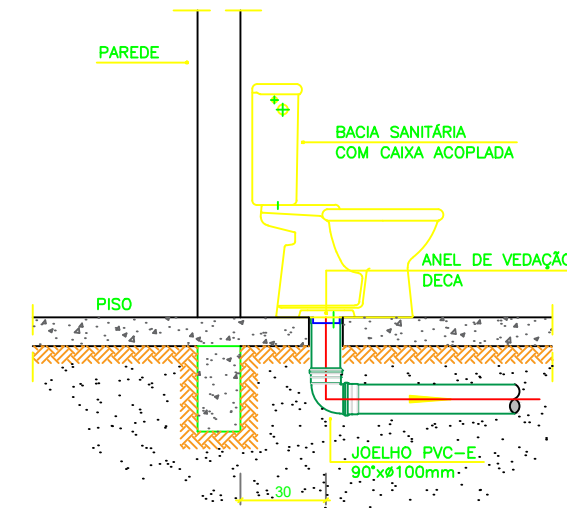
CORTE 2-2



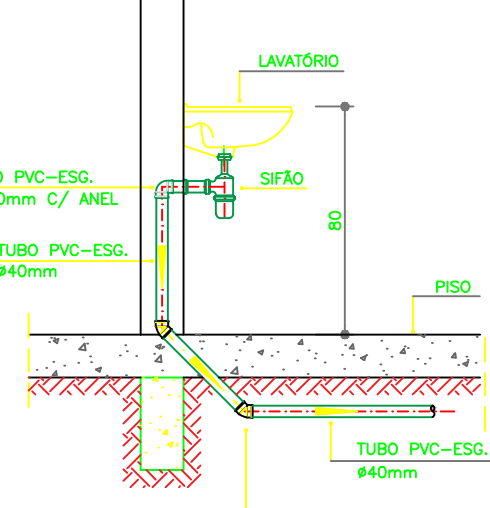
PLANTA BAIXA



CORTE 4-4



DETALHE GENÉRICO DO VASO SANITÁRIO  
ESCALA 1:25



DETALHE DO LAVATÓRIO  
ESCALA 1:25

**NOTAS**

NOTAS GERAIS:

1.0 - Quanto a inclinação:

1.1 - A inclinação mínima para as redes de esgoto e águas pluviais serão conforme indicado abaixo:

Diâmetros	Esgoto	Águas Pluviais
40	2,0%	-
50	2,0%	1,0%
75	2,0%	1,0%
100	1,5%	1,0%

2.0 - CAIXAS E RALOS

2.1 - ALVENARIA:

2.1.1 - As caixas de inspeção, gordura e águas pluviais deverão ser confeccionadas conforme detalhe em projeto e serão em alvenaria de tijolos maciços.

2.1.2 - Todos os materiais deverão ser fabricados por empresas com certificado INMETRO e com os materiais também certificados de acordo com as especificações de projeto.

2.2 - PLÁSTICAS:

2.2.1 - Serão de especificação conforme o projeto e terão greijas e porta greijas em material plástico.

2.3 - RALOS:

2.3.1 - Os ralos serão de especificação conforme o projeto e deverá contar com fecho hidráulico mínimo de 31mm. Terão greijas e porta greijas em material plástico.

3.0 - As setas indicam o sentido do fluxo nas tubulações.

4.0 - Todos os diâmetros estão em milímetro, exceto onde indicado.

5.0 - Todas as medidas de distância e altura estão em metros, exceto onde indicado.

6.0 - Todos os vasos sanitários estão localizados a 30cm da parede pronta para o eixo, conforme detalhe.

7.0 - Todas as tubulações com diâmetros iguais ou superior a 50mm deverão ser montadas com junta elástica. Já as tubulações inferiores deverão ser soldadas com adesivo plástico, com exceção da ligação do ponto da lavatória com o sifão. Neste deverá ser instalado joelho com Ø40mm, com anel de borracha.

8.0 - Não é permitido, em hipótese alguma, o uso de aquecimento para a fabricação de bolsas ou curvas, devendo ser utilizadas as conexões apropriadas como luvas simples, de correr, curvas e etc. conforme seja necessário.

9.0 - Nas colunas de ventilação, na extremidade de cada tubo, deverá ser colocada terminal final de ventilação ou tela plástica contra mosquitos para evitar a entrada de animais e resíduos sólidos, conforme projeto.

10.0 - Todas as vezes que a tubulação de PVC Esgoto for colocada em paredes ou revestimentos com alvenaria deverá ser envolvida com tela de arame.

11.0 - A vedação da bacia sanitária deverá ser feita com anel de vedação DECA ou similar, de forma a garantir a qualidade da peça instalada.

12.0 - INSTRUÇÃO DE MONTAGEM:

12.1 - JUNTAS SOLDADAS:

A. Limpar com estopa branca a ponta e a bolsa a serem unidas;

B. Lixar a pontae a bolsa com lixa nº100 até eliminar o brilho superficial;

C. Limpar a ponta e a bolsa embetida em solução limpadora;

D. Aplicar adesivo plástico para PVC, na ponta e na bolsa dos tubos a serem unidas, procedendo a montagem imediata.

12.2 - JUNTA ELÁSTICA COM ANEL DE BORRACHA:

A. Limpar com estopa branca a ponta e a bolsa a serem unidas;

B. Introduzir o anel de borracha no alojamento (virola) apropriado existente na bolsa;

C. Marcar a profundidade da bolsa na ponta do tubo. Essa marcação servirá de referência para se constatar a penetração da ponta do tubo no interior da bolsa;

D. Aplicar pasta lubrificante na parte visível do anel (já colocado na bolsa). Repetir essa mesma operação na ponta do tubo. Não utilizar graxas ou óleos como lubrificantes;

E. Proceder a montagem introduzindo a ponta no tubo até o fundo da bolsa tendo como referência a marca previamente feita no tubo. Recuar a ponta para fora da bolsa aprox. 5mm. Isso possibilitará que a junta observe os movimentos da tubulação devido a expansão térmica.

LEGENDA	
CI	Caixa de Inspeção – 60x60cmxVar
CG	Caixa de Gordura – 60x60cmxVar
CE	Caixa de Espuma – 60x60cmxVar
RL	Ralo Seco 100x100x50mm
RS	Ralo Sifonado 100x100x50mm
RH	Ralo hemisférico (tipo abacaxi) 100x100mm
CS	Caixa Sifonada 100x100x50mm
CAP	Caixa de Águas Pluviais
AP	Tubo de Queda – Águas Pluviais
CV	Coluna de Ventilação
DN-Ø	Diâmetro Nominal da Peça
↗	Inclinação Mínima
T.N.	Terreno Natural
→	Sentido do Fluxo
↖	Bucha de Redução
↗	Prumada que Sobe
↘	Prumada que Desce
⊕	Nomenclatura da Coluna
⊖	Numeração da Coluna
⊙	Diâmetro da Tubulação
⊕	Nível da Geratriz Inferior das Tubulações
—	Canalização de Esgoto – PVC Esg – Série N
—	Canalização de Ventilação – PVC Esg – Série N
—	Canalização de Águas pluviais – PVC Água Pluvial–Série R

OBS

ATENÇÃO:  
Exemplo de projeto Hidrosanitário para edificações do Novo PAC FHNIS Sub50 - Portaria 1416 / 2023.  
Uso facultado, desde que revisado por responsável técnico, com a devida emissão de ART/RRT/TRT, e adequado às particularidades de cada obra.

PROJETO DE PROVISÃO HABITACIONAL NO MUNICÍPIO DE JUTAI/AM

**APROVADO**

ENGº EMERSON SAMPAIO CADAXO  
Autor do Projeto

MERCEDES MENDES VARGAS  
Prefeita

PREFEITURA DE JUTAI-AM PROJETO DE PROVISÃO HABITACIONAL NO MUNICÍPIO DE JUTAI-AM			
ADMINISTRAÇÃO MERCEDES MENDES VARGAS		ESCALA INDICADA	
ENDEREÇO JUTAI/AM		TIPO: ARQ.	
TÍTULO PLANTA SANITÁRIA		PRANCHA 1/1	
RESPONSÁVEL TÉCNICO ARQ. ADAILZA VILAÇO DE MELO CAU-A150873-3	DESENHO	DATA JAN./2026	